

vyřizuje: Mgr. Pavel Hušták, tel: 774 903 255

Městský úřad Žďár nad Sázavou

Žižkova 227/1

591 31 Žďár nad Sázavou

Vyjádření ke stavbě: "výstavba v průmyslové lokalitě Jamská ve Žďáře nad Sázavou"

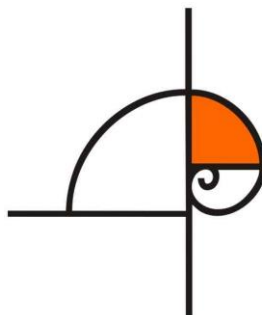
___ Vážení, místo Vaší plánované stavby se dle Státního archeologického seznamu (SAS) nachází na území s archeologickými nálezy kategorie UAN I. (Obr. č. 1).

Polygon UAN I vyznačuje pozdně gotický kostel sv. Prokopa ze 16. stol., v roce 2012 úpravy Moučkova domu odhalily sídlištní objekty s keramikou ze 13/14. století, polygon UAN II vymezuje historické jádro města Žďár n. S. archeologické výzkumy z let 2012, 2014, 2016 a 2017 dokládají nálezy 13. – 20. stol.

Je tedy důvodný předpoklad výskytu archeologických památek i v místech Vaší stavby. S tím souvisí nutnost provedení záchranného archeologického výzkumu¹ podle §22 odst. 2 zákona č. 20/1987 Sb., o státní památkové péči ve znění pozdějších předpisů, jehož včasné zajištění Vám ukládá výše uvedený předpis. Zemní práce je nezbytné provádět při zajištění odborného archeologického dohledu, výzkumu. Stavebníkovi zároveň vzniká nutnost hradit náklady spojené se záchranným archeologickým výzkumem.

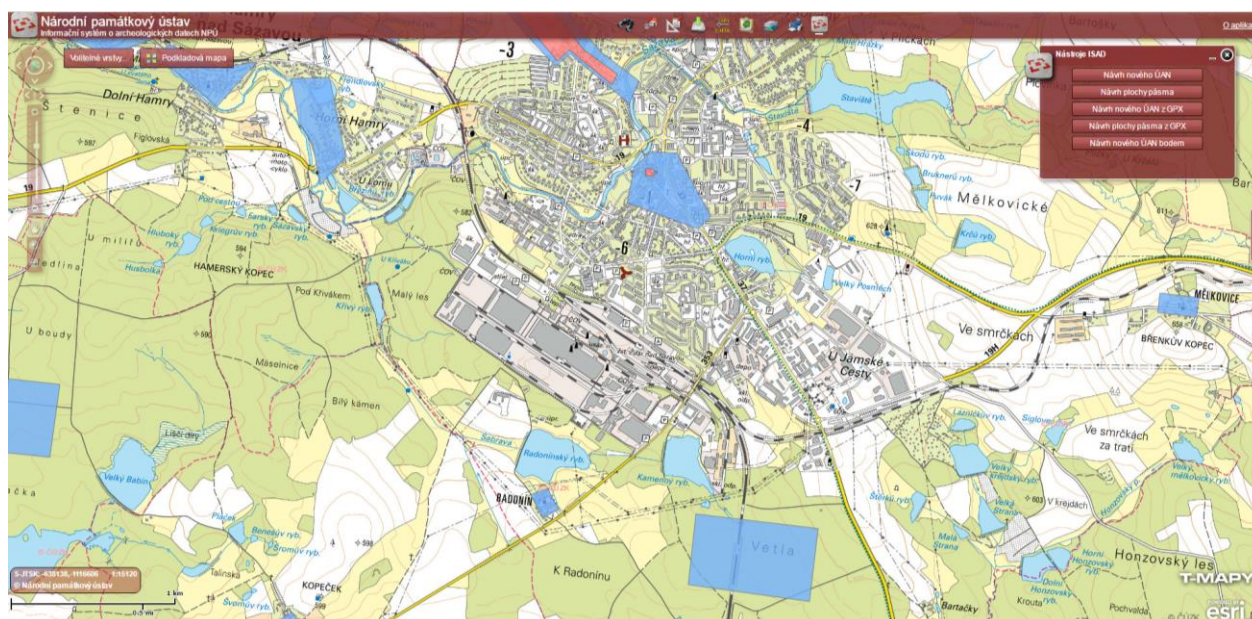
1

Záchranný archeologický výzkum (dále jen ZAV) je odbornou archeologickou činností vyvolanou ohrožením či narušením území s archeologickými nálezy. Výsledkem ZAV je soubor artefaktů (movitých nálezů) a nálezová zpráva (zpráva o výsledcích výzkumu dle díky §21, odst. 3 zákona č. 20/87Sb., v platném znění), která detailně dokumentuje a interpretuje archeologické situace nenávratně zničené stavební, těžební či jinou činností. Z tohoto důvodu se ZAV rozumějí veškeré etapy archeologické práce na území s archeologickými nálezy až do stadia nálezové zprávy, tedy vlastní terénní práce (odkryv), provedení úplné dokumentace odkrytých situací, geodetické zaměření plochy ZAV, evidence a ošetření movitých archeologických nálezů, další zpracování terénní dokumentace podle obvyklého standardu (např. překreslení plánů, digitalizace), dokumentace movitých nálezů včetně jejich případné konzervace, uložení movitých nálezů do vhodného depozitáře, analýza odebraných vzorků (kromě artefaktů také např. zvířecích kostí, zbytků rostlin, mineralogických materiálů atd.) a komplexní vyhodnocení výsledků ZAV. Nedílnou součástí ZAV je i jeho přípravná fáze, tj. terénní průzkum území s archeologickými nálezy podle potřeby (např. povrchový sběr, geofyzikální měření, letecké snímkování), shromažďování informací o starších nálezech z odborných archivů a jejich vyhodnocení (převzato z Metodiky Archeologického ústavu AVCR).



Pueblo - archeologická společnost, o.p.s.

Podjavorinské 1601/8, 149 00 Praha 11, tel.: 774 903 255, www.pueblo-ops.cz



Obr. č. 1: Modře vyznačeno území s archeologickými nálezy II. kategorie, červeně I. kategorie v systému SAS (Státní archeologický seznam), Národního památkového ústavu, zdroj: <https://twist.up.npu.cz/index.php>.

S pozdravem



Mgr. Pavel Hušták

ředitel společnosti

V Praze dne 19. 2. 2019